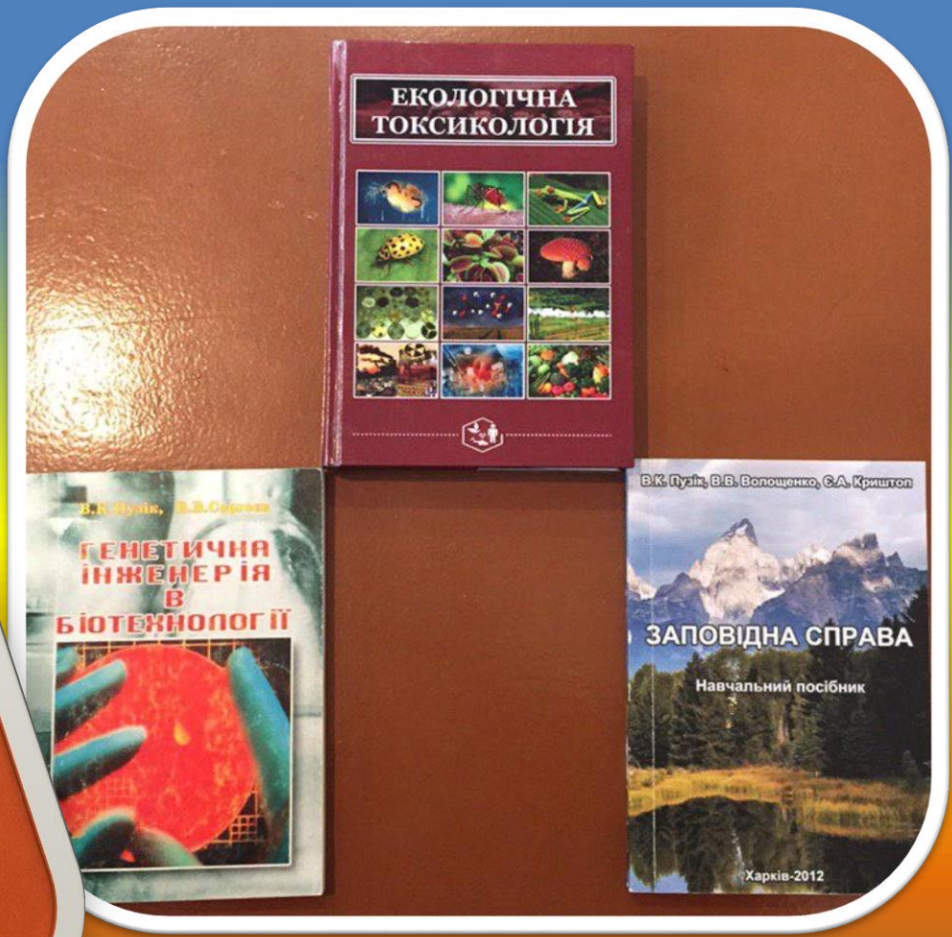
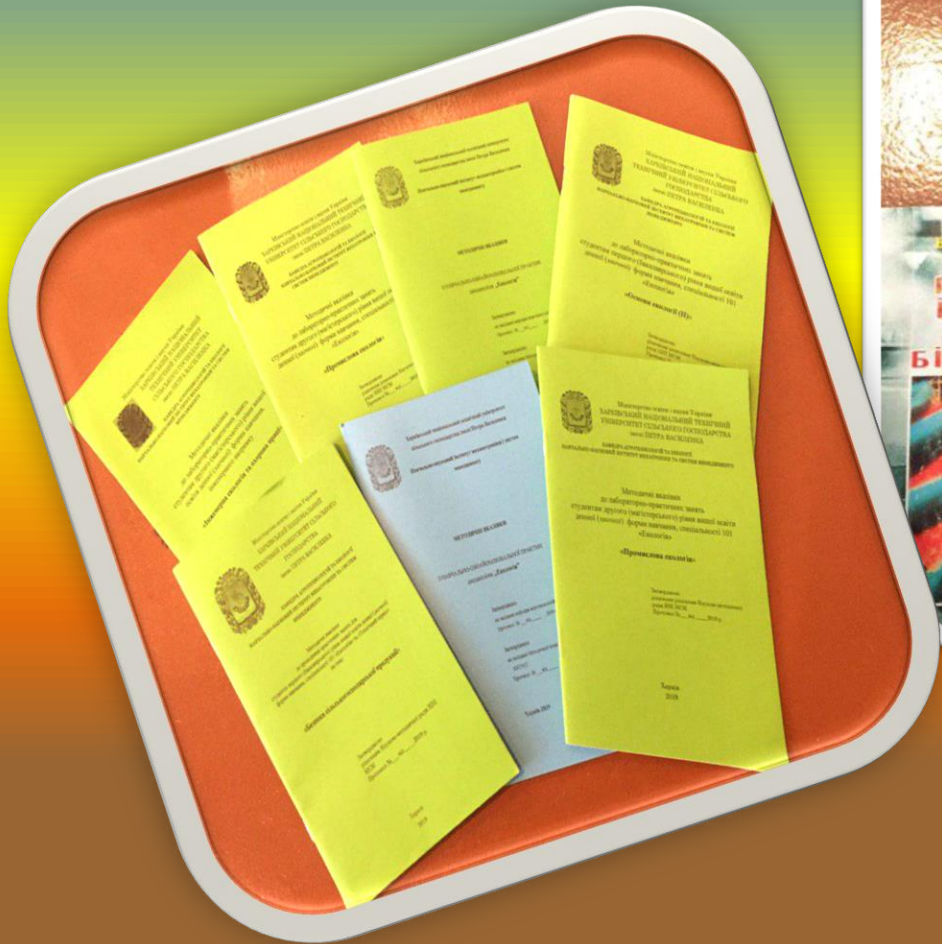


Фотозвіт
роботи кафедри
агротехнологій та екології
напряму «Екологія»

Навчальні та навчально-методичні видання

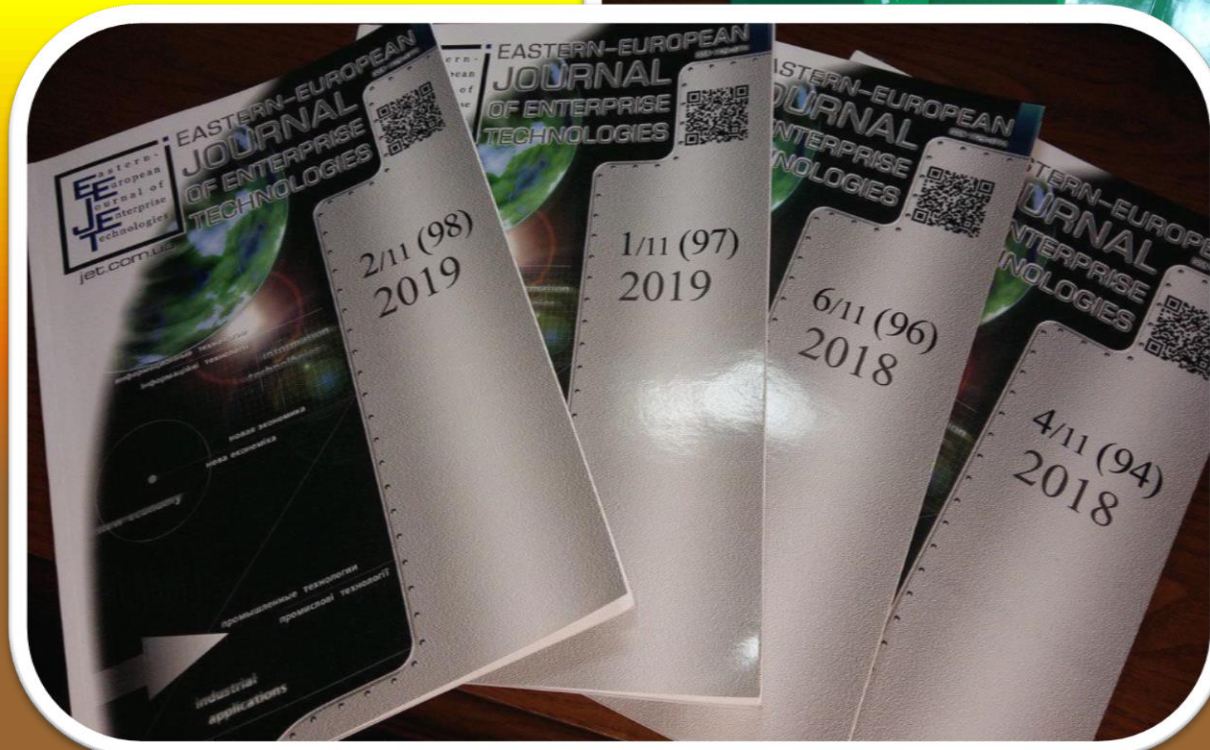




Екскурсія в музей Природи



Міжнародні публікації



І МСМ

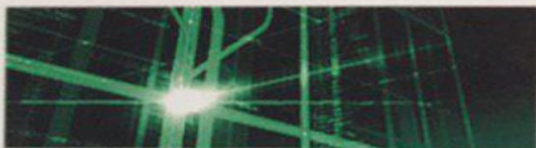


30 ЛИСТОПАДА
2017

Матеріали Міжнародної
науково-практичної конференції

ІННОВАЦІЙНІ РОЗРОБКИ В АГРАРНІЙ СФЕРІ

ТОМ 1



Навчально-науковий інститут
механотроніки і систем менеджменту
Харківський національний технічний університет
сільського господарства ім.П.Василенка
ХАРКІВ, Україна

WWW.MASTER2014.METALCONTROL.COM.UA

ІННІ МСМ



28-29 ЛИСТОПАДА
2018

Матеріали Міжнародної
науково-практичної конференції

ІННОВАЦІЙНІ РОЗРОБКИ В АГРАРНІЙ СФЕРІ

ТОМ 1



Навчально-науковий інститут
механотроніки і систем менеджменту
Харківський національний технічний університет
сільського господарства ім.П.Василенка
ХАРКІВ, Україна

WWW.MASTER2014.METALCONTROL.COM.UA

Сертифікати учасників конференції



Міжнародні сертифікати викладачів



Сертифікати студентів



Навчальна практика

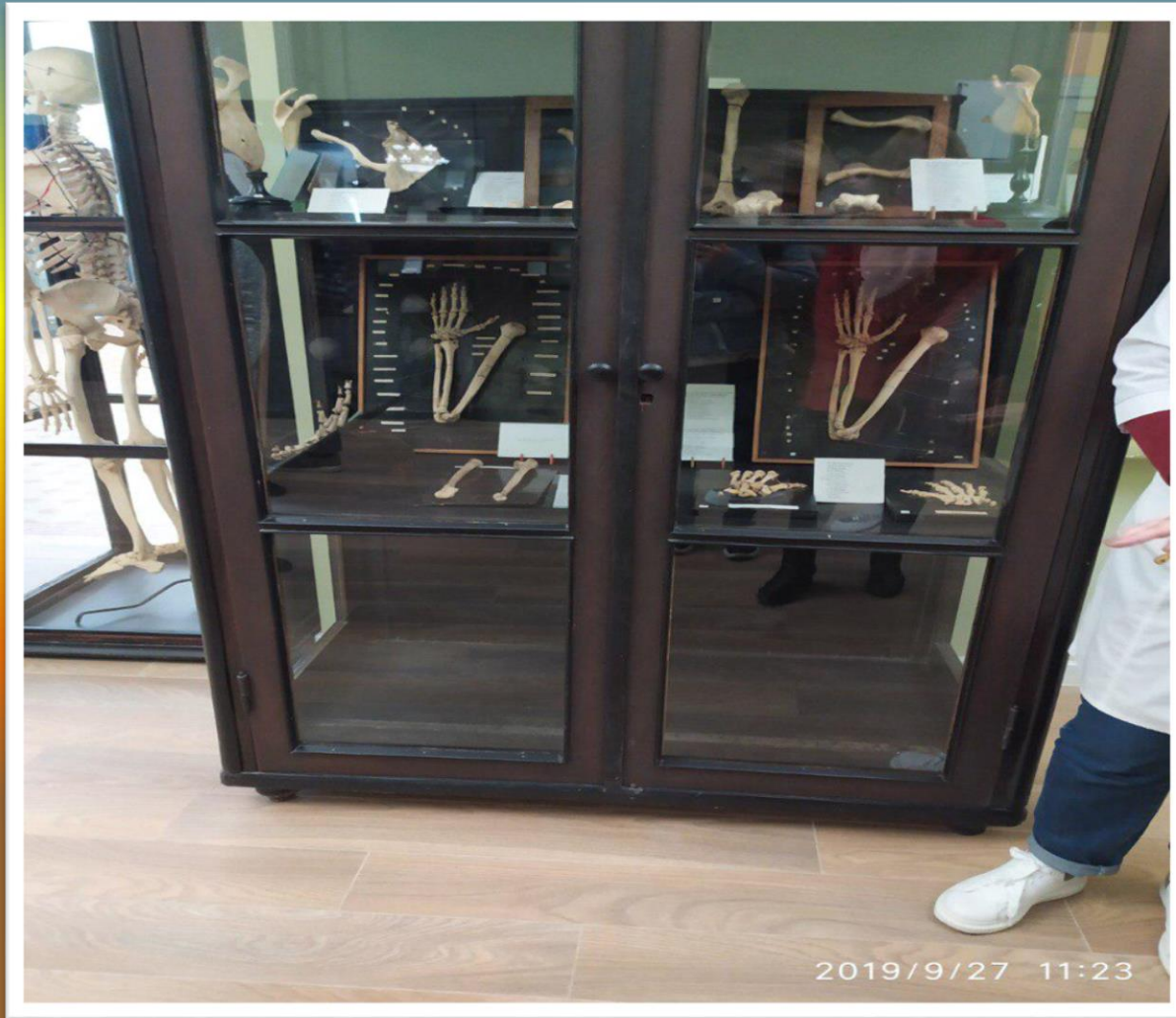








Екскурсія з студентами до музею Природи та нормальної анатомії міста Харків





ОТРЫЛ КИТООБРАЗНЫЕ
ОУСЦА

Млекопитающие отличаются от других животных наличием молочных желез, способностью к живорождению и вскармливанием потомства молоком. У них развиты теплокровность, постоянная температура тела, высокая подвижность, сложное поведение. В отличие от рыб, млекопитающие имеют четыре конечности, развитый мозг и органы чувств. К млекопитающим относятся все животные, у которых есть сосиски.

ИСТОРИЯ ОТРЫЛЫХ КИТОВ

Первые упоминания об отрылах китах относятся к древности. В древности их считали чудовищами, способными пожирать людей. В 16-17 веках отрылы киты были объектом охоты в некоторых странах Европы. В 18-19 веках их начали использовать в промышленности. В настоящее время отрылы киты являются объектом охраны.



СЕМЕЙСТВО КАВАЛОТОВЫЕ - ПИЩЕВЫЕ

Семейство кавалотовые - это группа млекопитающих, включающая в себя несколько родов. Они отличаются от других китов наличием большого количества зубов. В настоящее время кавалотовые являются объектом охраны.



С КИТ
КИТОВЫЙ
Млекопитающее



2019/9/27 10:51



КИТОВОЙНЫЕ ФЛОТИЛИИ УКРАИНЫ

На территории Украины в период существования китобойных флотилий «Слава» и «Славянка» были созданы и сохранились архивные судно, занимающиеся китобойным промыслом, а также различные предметы, связанные с китобойным промыслом.

Китобойная флотилия «Слава»
Китобойные суда-китобойницы построены в 1929-1945 гг. в Англии по заказу Украины, на заказку из Украины. По плану СССР по репарации после окончания Второй мировой войны. Длина китобойницы - 190 м, водоизмещение - 29000 т. Экипаж - 370 человек. «Слава» вышла в первый советский антарктический рейс 22 декабря 1946 г. из Ленинграда. За период своей деятельности в водах Антарктики «Слава» добыла 59136 китов. В 1966 г. переименована в Дальний Восток. В 1975 г. придала на слом в Японию.

Антарктическая китобойная флотилия «Советская Украина»
Китобойные суда-китобойницы построены в 1959 году в г. Николаев. Длина китобойницы - 217 м, водоизмещение - 44980 т. Экипаж - 522 человека. Производственная мощность - вылавливание и обработка 75 китов в сутки общими весом свыше 4 тыс. тонн. С 1959 г. «Советская Украина» была крупнейшей китобойницей в мире. Принадлежала к мораторию на китобойный промысел, после чего «Советская Украина» была переоборудована в рыбопромышленную базу в Японию.

В 1956 году китобойная флотилия «Слава» преобразована в судно-музей китобойного промысла. Музей-переходный объект флотилии, который находится в городе Николаеве. Музей-переходный объект флотилии «Слава».



2019/9/27 10:51

Навчальна аудиторія



Олімпіада по «Екології»



Міжнародне
стажування

Університет Хельсинки

- основанный в 1640 году (в Турции)
- переехал в Хельсинки в 1828 году
- основные функции исследования, - высшее образование и социальное взаимодействие
- два официальных языка (финский и шведский), обучение предусмотрено также на английском языке
- 40,000 студентов, 4,000 сотрудников по рейтингу 2015 года занимает 76 место

